

О проекте областного закона «Об утверждении Стратегии социально-экономического развития Архангельской области до 2035 года»

Иконников Виктор Михайлович,
заместитель председателя Правительства
Архангельской области





АРХАНГЕЛЬСКАЯ ОБЛАСТЬ – ЦЕНТР РУССКОГО СЕВЕРА, ПРИВЛЕКАЮЩИЙ И ОБЪЕДИНЯЮЩИЙ ЛЮДЕЙ ДЛЯ ВСЕСТОРОННЕГО РАЗВИТИЯ, РЕАЛИЗАЦИИ ПЕРЕДОВЫХ ИДЕЙ И КОМФОРТНОГО ПРОЖИВАНИЯ

ПРИОРИТЕТЫ

1 СОХРАНЕНИЕ И РАЗВИТИЕ ЧЕЛОВЕЧЕСКОГО КАПИТАЛА

2 ПРОСТРАНСТВО, КОМФОРТНОЕ ДЛЯ ЖИЗНИ

3 БЛАГОПРИЯТНЫЕ УСЛОВИЯ ДЛЯ УСТОЙЧИВОГО ЭКОНОМИЧЕСКОГО РОСТА

4 КОНСОЛИДАЦИЯ НАСЕЛЕНИЯ И РАЗВИТИЕ ГРАЖДАНСКОГО ОБЩЕСТВА

ЦЕЛИ

1.1. СФОРМИРОВАННАЯ КУЛЬТУРА И СИСТЕМА ЗДОРОВЬЕСБЕРЕЖЕНИЯ

1.2. КАЧЕСТВЕННОЕ И ДОСТУПНОЕ ОБРАЗОВАНИЕ

1.3. ЦЕНТР КУЛЬТУРЫ С БОГАТЫМ ИСТОРИЧЕСКИМ НАСЛЕДИЕМ

1.4. РАЗВИТАЯ СИСТЕМА ФИЗКУЛЬТУРНО-СПОРТИВНОГО ВОСПИТАНИЯ

1.5. БЛАГОСОСТОЯНИЕ, ДОСТУПНОЕ ДЛЯ КАЖДОГО

2.1. ДОСТУПНОЕ КОМФОРТНОЕ И КАЧЕСТВЕННОЕ ЖИЛЬЕ

2.2. СОВРЕМЕННАЯ КОММУНАЛЬНАЯ И ЭНЕРГЕТИЧЕСКАЯ ИНФРАСТРУКТУРА

2.3. ДОСТУПНОЕ И КАЧЕСТВЕННОЕ ТРАНСПОРТНОЕ СООБЩЕНИЕ

2.4. СОВРЕМЕННАЯ ГОРОДСКАЯ СРЕДА И КОМФОРТНОЕ СЕЛО

2.5. БЛАГОПРИЯТНАЯ ОКРУЖАЮЩАЯ СРЕДА

3.1. ФУНКЦИОНИРУЮЩИЙ РЫНОК НАУЧНЫХ ИССЛЕДОВАНИЙ И ИННОВАЦИОННЫХ РАЗРАБОТОК

3.2. СБАЛАНСИРОВАННЫЙ РЫНОК ТРУДА

3.3. ЭФФЕКТИВНАЯ СИСТЕМА ПОДДЕРЖКИ И РАЗВИТИЯ БИЗНЕСА

3.4. СЕЛЬСКИЕ ТЕРРИТОРИИ КАК НОВЫЕ ТОЧКИ ЭКОНОМИЧЕСКОГО РОСТА

3.5. ГЛОБАЛЬНАЯ КОНКУРЕНТОСПОСОБНОСТЬ ПРИОРИТЕТНЫХ ОТРАСЛЕЙ ЭКОНОМИКИ

4.1. ОБЩЕСТВО, ОСНОВАННОЕ НА ДОВЕРИИ И ВЗАИМНОЙ ОТВЕТСТВЕННОСТИ

4.2. МОЛОДЕЖЬ, ОТВЕТСТВЕННАЯ ЗА БУДУЩЕЕ СВОЕГО РЕГИОНА

4.3. ЭФФЕКТИВНАЯ СИСТЕМА ОБЩЕСТВЕННОЙ БЕЗОПАСНОСТИ

4.4. СЕМЬЯ КАК ОСНОВА ДУХОВНО-НРАВСТВЕННОГО РАЗВИТИЯ

4.5. ГРАЖДАНСКОЕ ЕДИНСТВО НА ОСНОВЕ ТРАДИЦИЙ И КУЛЬТУРЫ АРХАНГЕЛЬСКОЙ ОБЛАСТИ



Сохранение и развитие человеческого капитала



Сформированная культура
и система здоровьесбережения



Качественное
и доступное образование



Центр культуры с богатым
историческим наследием



Благосостояние,
доступное для каждого



Развитая система физкультурно-
спортивного воспитания



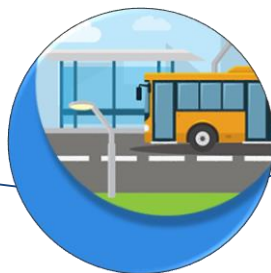
Пространство, комфортное для жизни



Доступное, комфортное
и качественное жилье



Современная коммунальная
и энергетическая инфраструктура



Доступное и качественное
транспортное сообщение



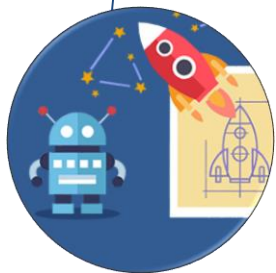
Современная городская среда
и комфортное село



Благоприятная
окружающая среда



Благоприятные условия для устойчивого экономического роста



Функционирующий рынок
научных исследований
и инновационных разработок



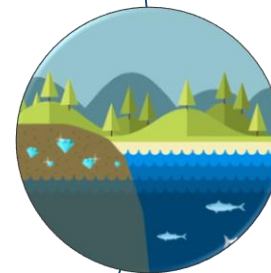
Сбалансированный
рынок труда



Эффективная система
поддержки и развития бизнеса



Сельские территории как новые
точки экономического роста



Глобальная конкурентоспособность
приоритетных отраслей экономики



Консолидация населения и развитие гражданского общества



Общество, основанное на доверии
и взаимной ответственности



Молодежь, ответственная за
будущее своего региона



Эффективная система
общественной безопасности



Гражданское единство
на основе традиций и культуры
Архангельской области



Семья как основа духовно-
нравственного развития

Этапы реализации Стратегии



3

**2031
– 2035**

Сохранение и устойчивое социально-экономическое развитие

2

2025 – 2030

Повышение темпов экономического роста и развитие социальной сферы

1

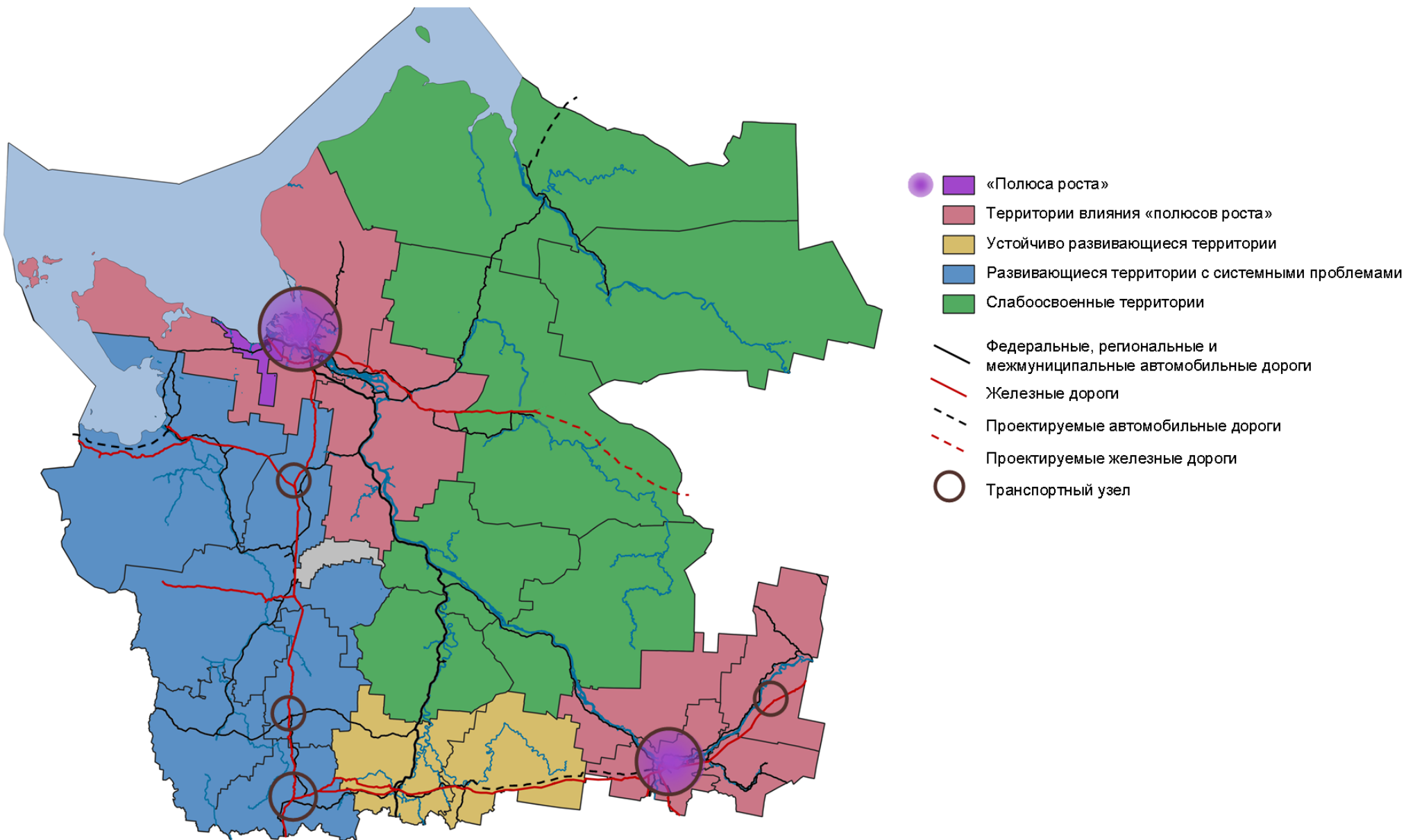
2019 – 2024

Формирование условий для социально-экономического развития

Механизмы реализации Стратегии



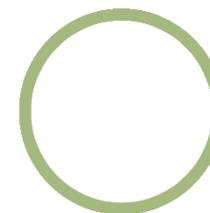
Социально-экономическое зонирование Архангельской области



Внешняя экспертиза



Форматы Стратегии



Форматы Стратегии



Целевые показатели реализации Стратегии

Наименование целевого показателя	Значение целевого показателя по годам			
	базовое значение	2024	2030	2035
ВРП в основных ценах, млрд. рублей	471,96	754,21	1 177,42	1 774,63
Объем инвестиций в основной капитал за счет всех источников финансирования, млрд. рублей	108,92	192,13	309,33	486,83
Среднемесячная номинальная начисленная заработная плата работников по полному кругу организаций, рублей	40 352,10	58 543,95	74 944,65	92 071,00
Численность населения с денежными доходами ниже величины прожиточного минимума, % от общей численности населения	14,10	12,50	11,39	10,53
Доля продукции высокотехнологичных и наукоемких отраслей экономики в ВРП, %	26,1	31,0	34,09	36,60
Ожидаемая продолжительность жизни при рождении, лет	72,0	74,67	76,93	78,71
Годовой объем ввода жилья, тыс. кв. метров	394,87	433,47	487,83	533,13
Численность постоянного населения на 1 января, тыс. человек	1 121,80	1 054,34	1 026,78	1 011,86